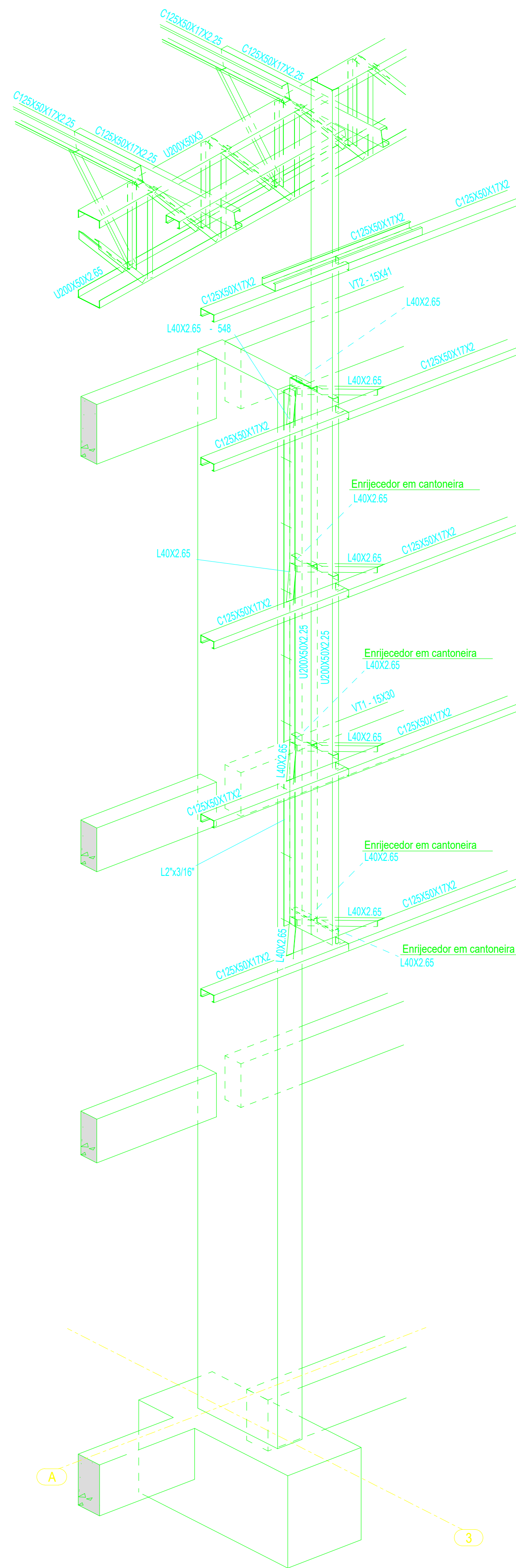
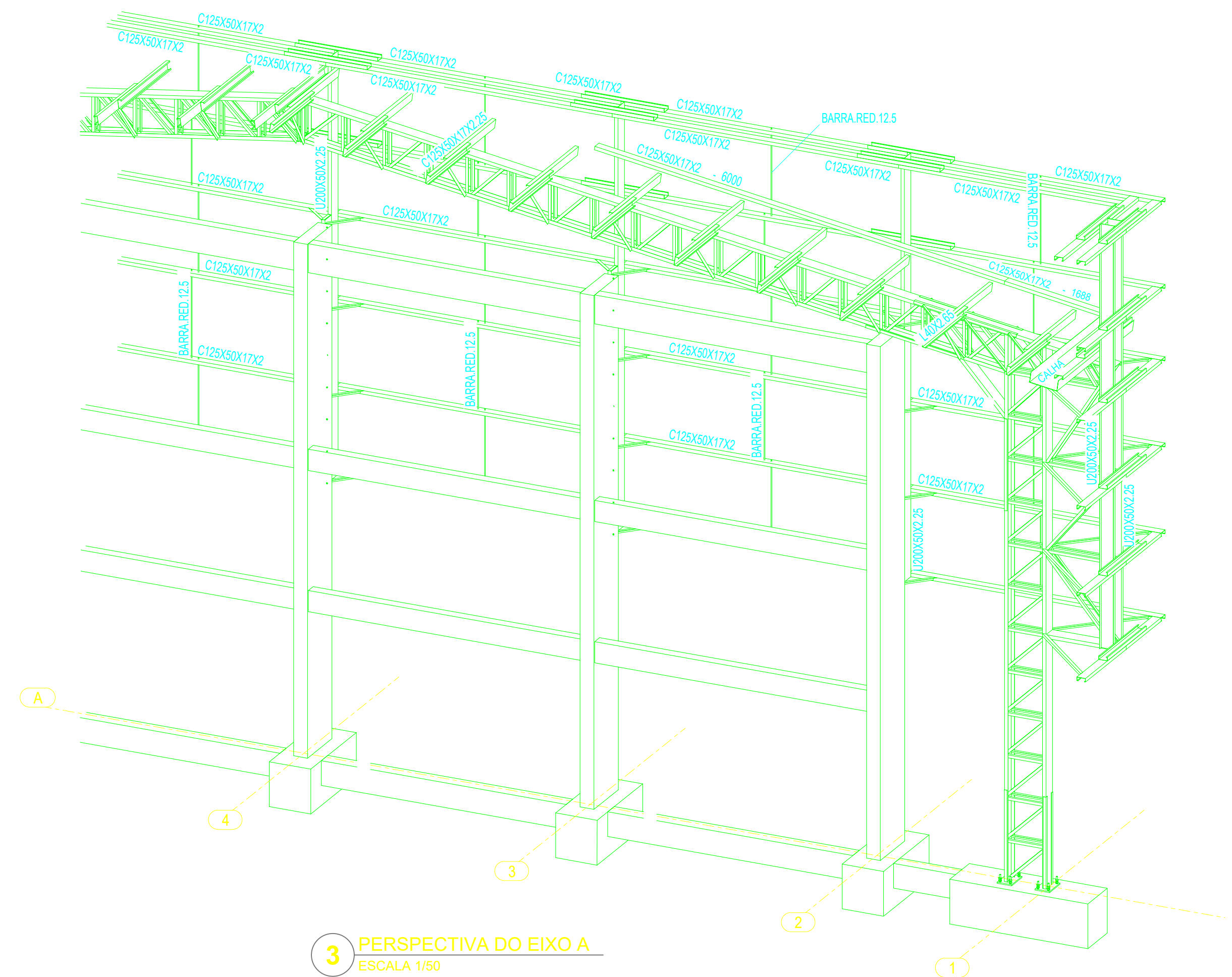


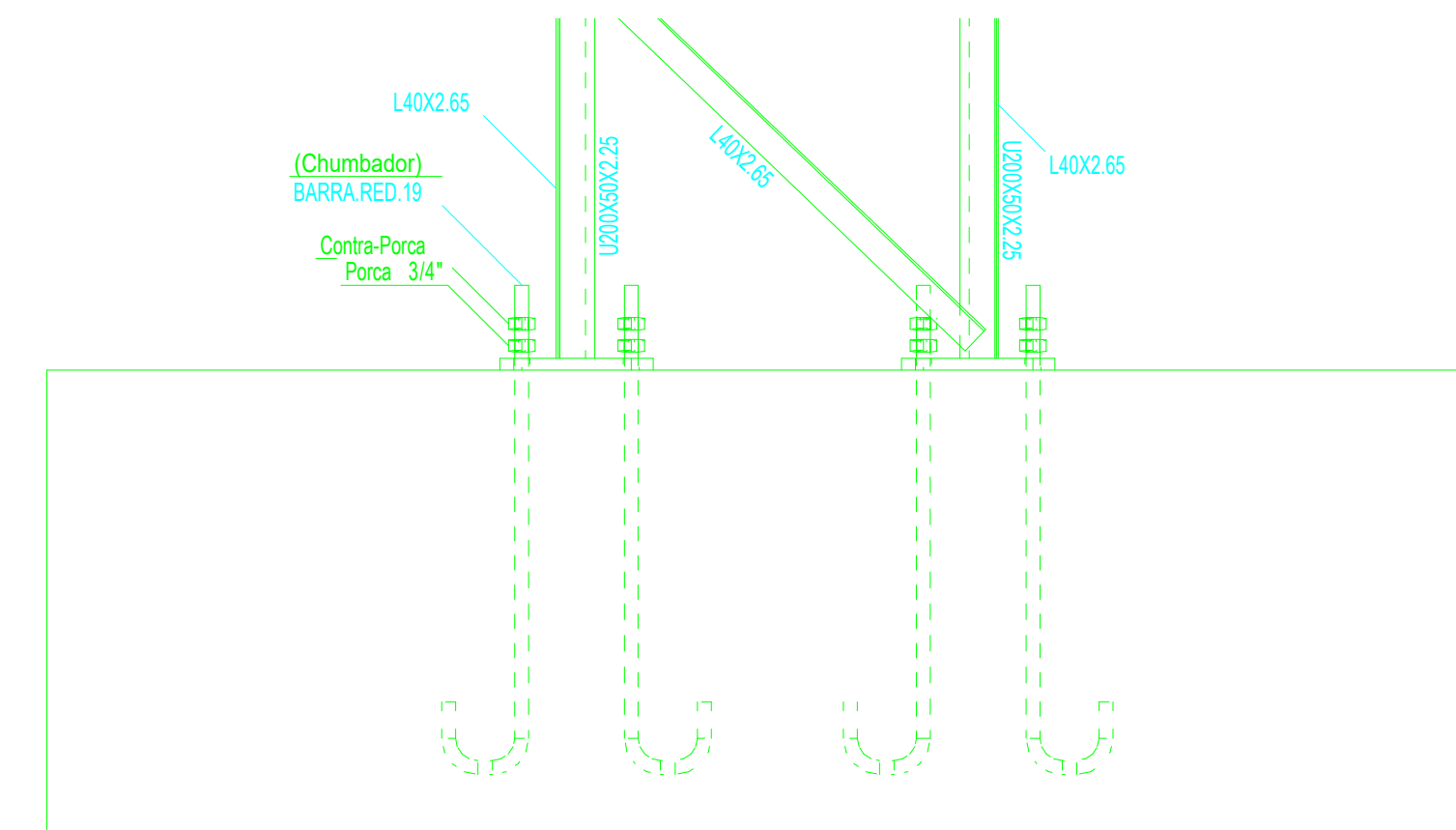
1 PERSPECTIVA SE DO EIXO 3A
ESCALA 1/25



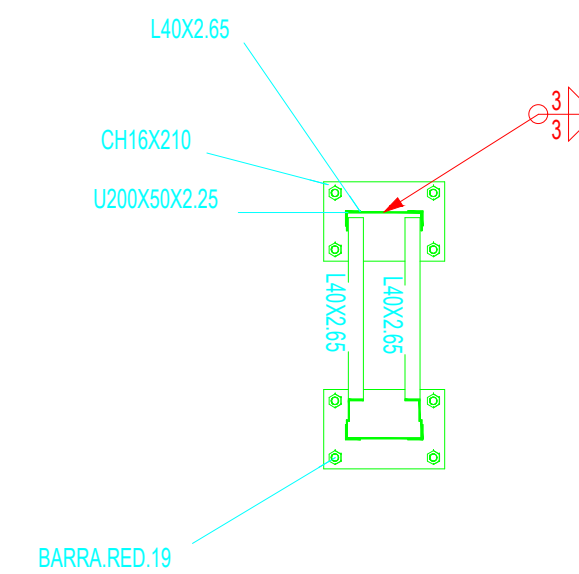
2 PERSPECTIVA SW DO EIXO 3A
ESCALA 1/25



3 PERSPECTIVA DO EIXO A
ESCALA 1/50



4 DETALHE DE ANCORAGEM DOS PILARES EM SAPATAS
ESCALA 1/10



5 DETALHE CHAPA DOS PILARES
ESCALA 1/20



PREFEITURA MUNICIPAL DE AFRÂNIO
SECRETARIA MUNICIPAL DE EDUCAÇÃO

RUA AFONSO ARINOS DE MELO FRANCO, S/N, ISABEL GOMES - AFRÂNIO/PE
FONE: (87) 3868-1054
CNPJ: 10.358.174/0001-84

OBRA: **QUADRA COBERTA COM ARQUIBANCADA**

ENDERECO: **DIVERSAS LOCALIDADES - AFRÂNIO/PE**

RESPONSÁVEL TÉCNICO: **NATAN CRUZ** CREA: 181856125-5

PRANCHA: **PERSPECTIVAS E DETALHES**

PAVIMENTO: **COBERTURA** UNIDADE: **01** CONJUNTO: **02**

PROPRIETÁRIO: **MUNICÍPIO DE AFRÂNIO/PE**

DESENHO: **ENG. NATAN CRUZ** DATA: **DEZ/2023** FOLHA: **03/04**

GUARDE SOBRE O PROJETO. CONFITE A PREFEITURA DE AFRÂNIO - CEL. (87) 3877-3537 (NATAN CRUZ) DIREITOS AUTORES RESERVADOS - PROIBIDA QUALQUER REPRODUÇÃO, TOTAL OU PARCIAL, SEM O PRÉVIO CONSENTIMENTO DO AUTOR, DE ACORDO COM A LEI FEDERAL 9.610/98.